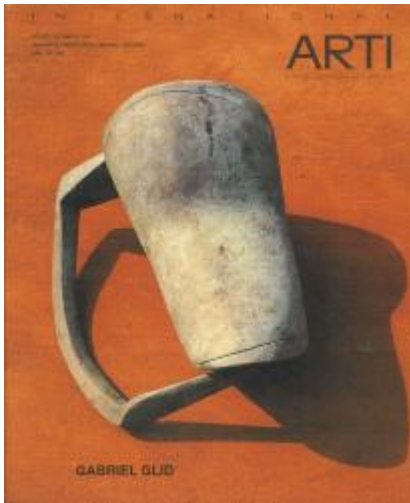


# Άρθρο της Βίκυς Καραΐσκου για την έκθεση ζωγραφικής στον Αστρολάβο (περ. *Arti International*, τχ.32, 01.01.1997)



## ΣΗΜΕΙΩΜΑΤΑ ΚΑΙ ΕΠΙΣΗΜΑΝΣΕΙΣ

**Ηρώ Νικοπούλου**

(*Αστρολάβος, Δεξαμενή, 2-19 Οκτ. 1996*)

Στο έργο της Ηρώς Νικοπούλου, είτε πρόκειται για ζωγραφικές συνθέσεις, είτε για εγκαταστάσεις στον χώρο, οι αντιστίξεις εννοιών και υλικών και η παρουσία του χρόνου, μέσα από τα ίχνη που αφήνει ή μέσα από τις διαδικασίες που απαιτεί, αποτελούν τους βασικούς άξονες πάνω στους οποίους αρθρώνεται το έργο της.

Σε σχέση με τους προηγούμενους κύκλους, τα ζωγραφικά έργα που εξέθεσε πρόσφατα στον Αστρολάβο, συνεχίζουν και εμβαθύνουν αυτούς τους προβληματισμούς και, ενώ συρρικνώνεται η φυσική τους παρουσία στον χώρο, εντείνεται, αντίστροφα, το νοηματικό τους περιεχόμενο.



Το νέο στοιχείο των επικολλήσεων που συναντάμε εδώ, αποτελεί ανάμνηση της εμπειρίας των παλαιότερων εγκαταστάσεων, σαφώς υπαινισσόμενο τη διάθεση φυσικής και νοηματικής επέκτασης της δισδιάστατης ζωγραφικής επιφάνειας, ενώ η συχνά ελάχιστη παρουσία των υλικών λειτουργεί ως στιγμιαία καταγραφή ή ίχνος του γεγονότος. Παράλληλα, η αίσθηση της διάρκειας ζωής των υλικών και αντίστροφα το εφήμερο και φθαρτό της ύπαρξής τους, αποτελούν τα δύο διαφορετικά πρόσωπα/εκδοχές, δηλωμένες ταυτόχρονα στην ίδια σύνθεση.



Η Νικοπούλου θέτει ερωτήματα, υπονοεί καταστάσεις και υποχρεώνει τον θεατή να συμμετάσχει στην περιπέτεια αναζήτησης της απάντησης, αναλαμβάνοντας την ευθύνη της ερμηνευτικής του τοποθέτησης.

## ΒίκυΚαράϊσκου

### CRITICAL NOTES AND REVIEWS

#### Iro Nikopoulou

(Astrolavos-Dexameni, Oct. 2-19, 1996)

In Iro Nikopoulou's work, be it painting or installation, the counterpoints of concept and material, and the presence of time seen in the traces it leaves or the processes it demands, form the basic axes upon which she articulates her enterprise.



In relation to her previous series, the paintings recently shown at Astrolavos are a continuation and closer examination of the above concerns, and although their physical presence within the space has dwindled, their semantic content has expanded. The new collage element one encounters here is the recollection of the experience of the earlier installations - a clear allusion to an intended physical and semantic extension of the two-dimensional picture plane, while the

often minimal presence of the media functions as an instant record or trace of the event. At the same time, the sense of the materials' perpetual life and, conversely, their ephemeral and perishable existence, constitute two different faces/versions, simultaneously manifest in the same composition.

Nikopoulou poses questions, implies conditions, and obliges the viewer to participate in a quest for the answer, taking responsibility for his/her interpretive investment.

Vicky Karaïskou